

最終分譲につき新価格

MODEL HOUSE 27号棟
モデルハウス見学会開催

9/22^土~24^{月・祝}

11:00~17:00

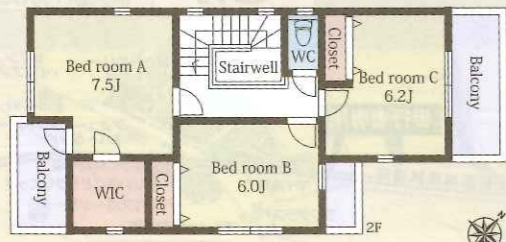
裏面の案内図をご参考に、
直接現地へお越しください。



東葉高速線
八千代緑が丘駅へ
徒歩15分

分譲住宅
販売価格

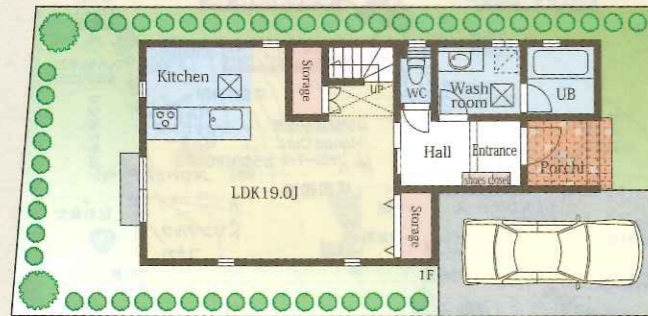
2,980 (税込)
万円~



28号棟
新築戸建 **3LDK+W.I.C** 開放的な吹抜
オープンキッチン+2面バルコニー+吹抜

■土地面積/122.50㎡(37.05坪)
■建物面積/98.54㎡(29.80坪)
■1F面積/51.34㎡(15.53坪) ■2F面積/47.20㎡(14.27坪)

- 広々LDK19帖+オープンキッチン+物入
- 2方向道路+2面バルコニー
- 各居室2面採光6帖以上+豊富な収納
- 収納豊富、リビングイン階段に吹抜付き
- 広い洗面室にワイドタイプの洗面化粧台

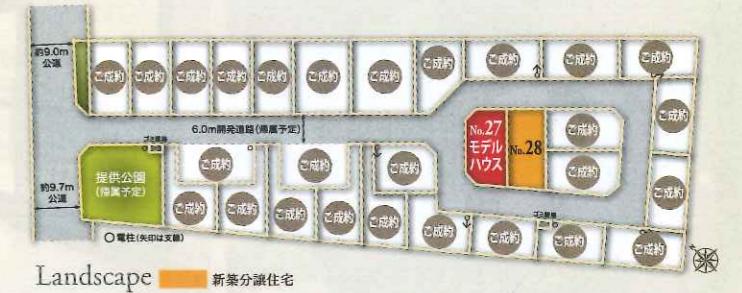


【Casa緑が丘/物件概要】●所在/八千代市大和田新田452-2 ●交通/東葉高速鉄道「八千代緑が丘」駅徒歩15分 ●土地権利/所有権 ●地目/宅地 ●用途地域/第二種中高層住居専用地域 ●都市計画/市街化区域 ●建ぺい率/60% ●容積率/200% ●土地面積/121.91㎡(36.87坪)~122.5㎡(37.05坪) ●接道/6m市道 ●建物面積/98.54㎡(29.8坪)~99.77㎡(30.18坪) ●間取/3LDK ●構造/木造2階建 ●駐車場/1台2台 ●設備/公営水道・東京電力・都市ガス・本下水 ●建築確認番号/千建住第172019号他 ●販売戸数/2戸 ●総区画数/30戸 ●価格2980万円(税込) ●完成/平成30年6月 ●引渡/即可 ●取引態様/専任媒介(ご契約の際は規定の仲介手数料及び消費税が別途必要となります。) ●開発許可番号/八千代市都整指令第3-9号 ●図面と現況が異なる場合は現況を優先します。 ●広告有効期限/平成30年11月末 ※広告制作中のご契約についてはご了承ください。 ※写真は、平成30年9月に撮影したもので家具・備品等は販売価格に含まれておりません。



全30区画 Casa Series
Casa緑が丘

●新築分譲住宅【今回販売/新築戸建2棟】



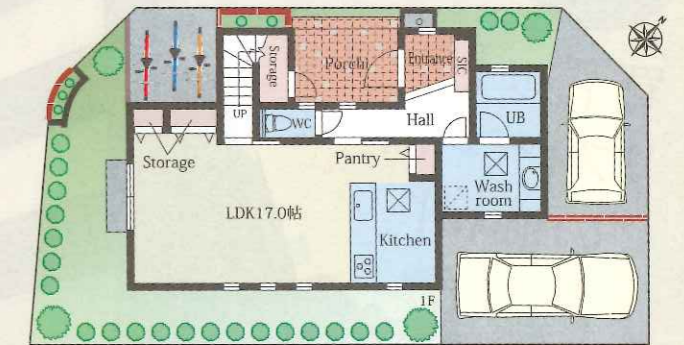
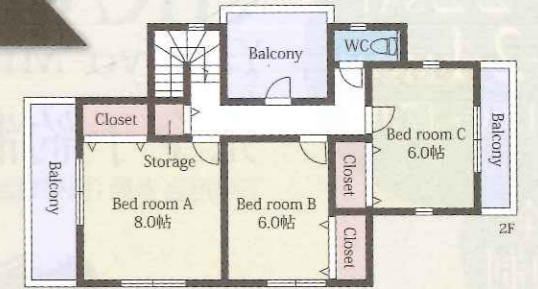
最終期分譲 陽当たり良好の2棟!

分譲地内の道路は通り抜けできない計画プラン。お車の車庫入れは大変便利です。お子様の安全性も考慮して計画しました。

27号棟
新築戸建 **3LDK+外部収納** 3方角地
オープンキッチン+3面バルコニー+リビングイン階段

■土地面積/121.91㎡(36.87坪)
■建物面積/99.77㎡(30.18坪)
■1F面積/50.92㎡(15.40坪) ■2F面積/48.85㎡(14.77坪)

- 広々LDK17帖+オープンキッチン+パントリー
- 3方角地+3面バルコニー
- 2台分のカースペースと自転車置場
- 収納豊富、リビングイン階段は扉付き
- 広い洗面室にワイドタイプの洗面化粧台



賃貸・売買 京葉 塚田店

お問い合わせ
資料のご請求は

☎047-429-7272

Keiyo Real Estate Development

京葉エステート株式会社

定休日/水曜日 第一・第三火曜日
営業時間/9:30~18:30

ホームページで情報公開中!

京葉エステート

検索

●宅地建物取引業 千葉県知事(8)第8841号 ●千葉県宅地建物取引業協会会員 ●建設業許可 千葉県知事(般-30)36726号 ●全国宅地建物取引業保証協会会員 ●(社)首都圏不動産公正取引協議会加盟

〒273-0044千葉県船橋市行田1-48-7 E-mail/keiyo@keiyo.co.jp