

モダリット津田沼

新築分譲住宅
建築条件付売地

オープンハウス開催 6/22土・23日 AM11:00▶PM5:00



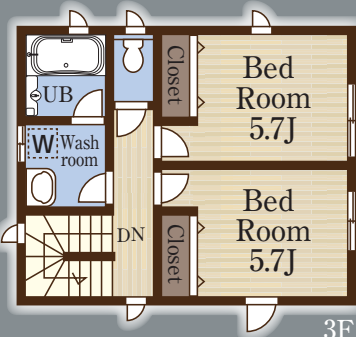
A棟完成記念

戸建 500万円 土地 400万円

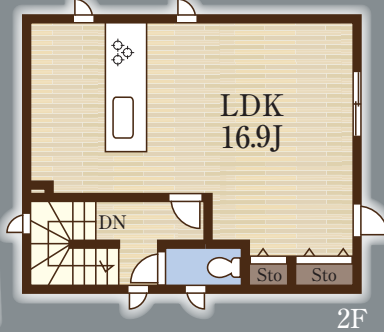
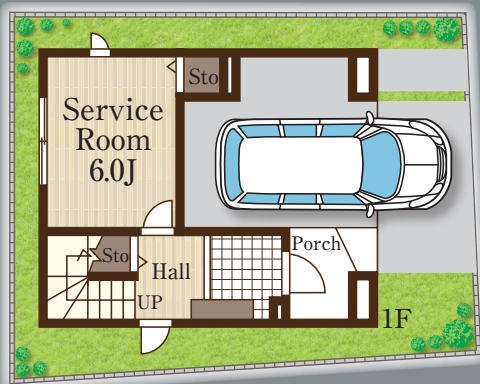
PRICE DOWN

JR総武線「津田沼」駅徒歩13分
新京成線「新津田沼」駅徒歩12分・「前原」駅徒歩8分

ビルトインガレージと屋上スカイテラスの3階建



Sky Terrace



Living



Kitchen



Built-in garage

A棟 2SLDK+ビルトインガレージ

■土地/65.21㎡(19.72坪) ■建物/110.47㎡(33.41坪)
■価格/3,380万円(税込)

新築価格 3,380万円より (税込)

住宅ローンお支払い例(千葉興業銀行提携ローン)

月々 89,619円 ●頭金0円 ●ボーナス払い0円
●借入金3,380万円 ●借入期間35年
●年0.625%の変動金利

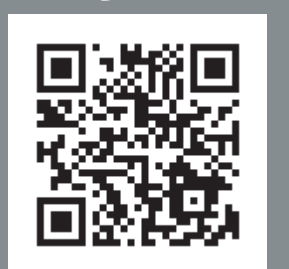
いい家金利プラン 住宅ローン【フラット35】S



C区画 建築条件付売地
■土地/83.50㎡(25.25坪)

売地価格 1,580万円

Access Mapは
こちらから



3駅利用でき
通勤・通学に
便利な立地

カーナビ▶船橋市前原東3-26-12

【新築分譲住宅概要】■今回販売戸数/2戸■価格(税込)/3,380万円~3,480万円■土地/64.96㎡(19.65坪)~65.21㎡(19.72坪)■建物/110.47㎡(33.41坪)~110.89㎡(33.54坪)■間取/2SLDK~3LDK+ビルトインガレージ■建築確認番号/第NIC18A-00200-01号他■構造/木造(2x4工法)■完成年月/令和元年6月完成(A棟)・令和元年7月末完成予定(B棟)【建築条件付売地概要】■今回販売区画数/1区画■価格/1,580万円■土地/83.50㎡(25.25坪)■都市計画/市街化区域■用途地域/第一種住居地域(60/200%)■土地権利/所有権■地目/宅地■現況/更地【共通概要】■総区画数/3区画■引渡日/相談■道路/北東側約4m・東南側約4m道路■設備/東京電力・公営水道・都市ガス・本下水■交通/JR総武線「津田沼」駅徒歩13分・新京成線「新津田沼」駅徒歩12分・新京成線「前原」駅徒歩8分■所在/船橋市前原東3丁目■取引態様/売主

売主に付仲介手数料不要

街を創造する Creative Company

貸賃 買 州 塚田店 (売主) Keiyo Real Estate Development 京葉エステート株式会社

お問い合わせ
資料のご請求は

TEL 047-429-7272

E-mail/keiyo@kestate.co.jp http://www.kestate.co.jp

京葉エステート 検索

●宅地建物取引業 千葉県知事(9)第8841号 ●建設業許可 千葉県知事(般-29)36726号 ●〒273-0044千葉県船橋市行田1-48-7
●(公社)全国宅地建物取引業保証協会会員 ●(公社)首都圏不動産公正取引協議会加盟 ●(一社)千葉県宅地建物取引業協会会員

※広告制作中の御契約に関しましては御容赦下さい。